



Прокладочное кольцо сломано в результате неправильного обращения при транспортировке, хранении или монтаже

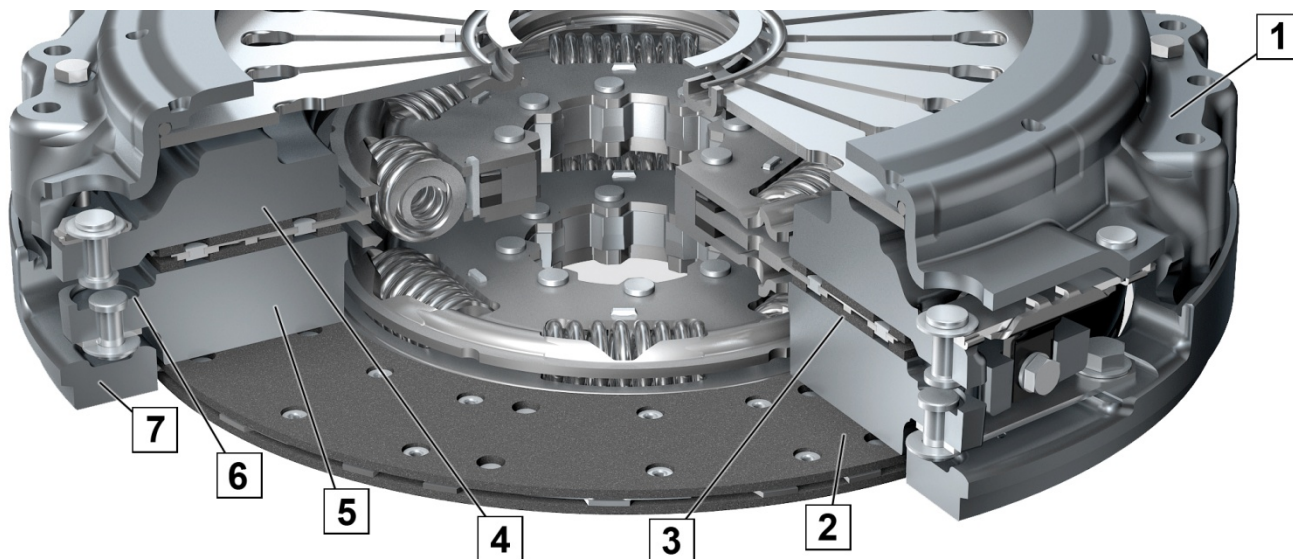


Рис. 1: Двухдисковое сцепление для коммерческих автомобилей

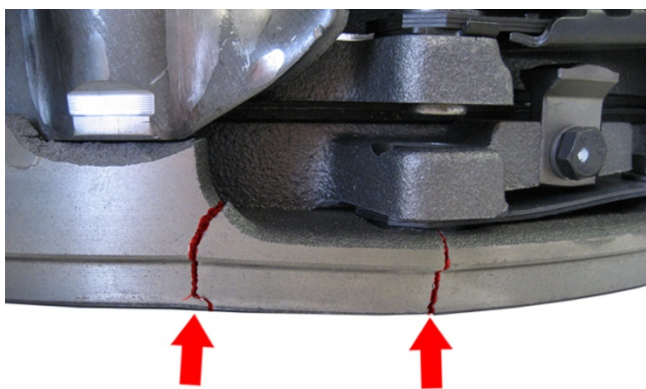


Рис. 2: Прокладочное кольцо сломано

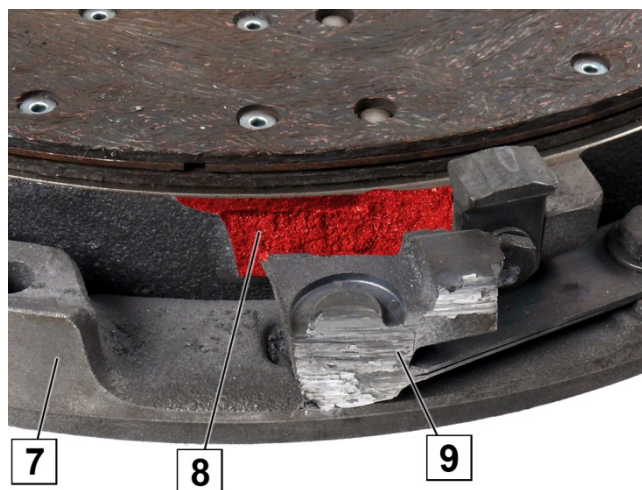


Рис. 3: Прокладочное кольцо, проушина отломана и сточена об корпус коробки передач

- 1 Корпус нажимного диска
- 2 Диск сцепления со стороны двигателя
- 3 Диск сцепления со стороны коробки передач
- 4 Нажимной диск
- 5 Промежуточная пластина

- 6 Проушина промежуточной пластины
- 7 Прокладочное кольцо
- 8 Прокладочное кольцо, место излома
- 9 Прокладочное кольцо, проушина сточена



## УВЕДОМЛЕНИЕ

Не устанавливать двухдисковое сцепление со сломанным прокладочным кольцом (Рис. 2). Сломанное прокладочное кольцо вызывает трудности при расцеплении. Сломанная проушина (9) прокладочного кольца (7) под действием центробежной силы движется наружу и повреждает или разрушает корпус коробки передач (Рис. 3).

Перед установкой проверить двухдисковое сцепление на наличие повреждений:

- Проверить прокладочное кольцо (7) на наличие мест излома (Рис. 2).
- Проверить прокладочное кольцо (7) за проушинами (6) на наличие повреждений. Отломанная проушина может выступать за наружный диаметр корпуса сцепления (1).

→ Заменить поврежденное двухдисковое сцепление.



[www.zf.com/serviceinformation](http://www.zf.com/serviceinformation)